



PROGRAMA DE ACTIVIDADES

9:00 a 19:30 Horas

 **FV**
Feria DE LA Salud
SAN SEBASTIÁN DE LA GOMERA
2026



AYUNTAMIENTO
**SAN SEBASTIÁN
DE LA GOMERA**
CONCEJALÍA DE POLÍTICAS
SOCIALES E IGUALDAD

ENTIDADES PARTICIPANTES

Ayuntamiento de San Sebastián de la Gomera
Concejalía de Políticas Sociales e Igualdad: Equipo
Municipal Especializado en la Atención a la
Infancia y la Familia y Servicio de Acompañamiento
y Atención a Personas Mayores.

Cabildo Insular de La Gomera

Área Servicios Sociales.

**Fundación Canaria Centro de Atención
a la Familia - Programa Saraf.**

**Servicio Especializado de Atención Integral e
Intervención a Víctimas de Violencia de Género.**
Gerencia de Servicios Sanitarios del Área de Salud
de La Gomera y Dirección de Área de Salud.

AECC (Asociación Española contra el Cáncer).

Asociación de Mujeres Gara.

**AFATE (Asociación de familiares y
cuidadores de enfermos de Alzheimer y otras
demencias de Tenerife).**

Cruz Roja.

APEDECA.

Asociación Mujeres 7 Fademur Canarias.

Unidad Dãd La Gomera.

Asociación Diversidad Funcional La Gomera.

Asociación de Mayores Iballa.

San Miguel Adicciones.

Asociación de Familias Diver Gomera.

Asociación Cultural Silbo Gomero.

Asociación Joven Tagoror.

**Laboratorio de Función Renal (Universidad La
Laguna y Hospital Universitario de Canarias).**

**CIFP La Gomera: Departamento de
Hostelería y Turismo.**

CIFP La Gomera: Departamento de Sanidad.

CEIP Ruiz de Padrón

CEIP La Lomada

IES San Sebastián de La Gomera.

AMPA CEIP Ruiz de Padrón.



PROFESIONALES PARTICIPANTES

Natalia Álvarez Mederos
Psicóloga general sanitaria.

Yumara Herrera Padilla
Psicóloga general sanitaria.

Ángela Garrido
Psicóloga general sanitaria.

Estela Paula Herrera Ravelo
Psicóloga general sanitaria.

Nuria Naranjo Castro
Psiquiatra de adultos y psiquiatra
de infancia y adolescencia.

D. Raúl Morales Febles
Doctor en Biomedicina-Fisioterapeuta.
Investigador Hospital Universitario de Canarias.

COLABORADORES

Spar La Gomera.



ÁREAS DE LA FERIA



ÁREA DE INFORMACIÓN GENERAL

Aquí podrás obtener información general sobre la feria, el programa de actividades, los stands participantes y otros servicios disponibles.

ÁREA DE STANDS DE ENTIDADES

En este sector encontrarás stands de diferentes entidades públicas y privadas del tercer sector, relacionado con la salud que ofrecen información sobre sus servicios, programas y actividades.

ÁREA DE ACTIVIDADES

Disfruta de una amplia variedad de talleres y charlas para todas las edades.

ÁREA DEPORTIVA

Participa en diferentes actividades deportivas y juegos al aire libre.

ÁREA DE DESCANSO

Relájate y disfruta de un espacio con mesas, sillas y aseo.

ÁREA DE ACTIVIDADES

HORARIO DE MAÑANA (9:00 - 13:00 H.)

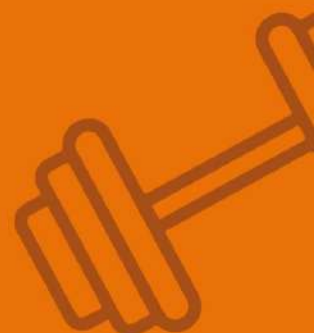
DIRIGIDAS AL ALUMNADO DE CENTROS EDUCATIVOS DEL MUNICIPIO, PERSONAS CON DIVERSIDAD FUNCIONAL Y PERSONAS MAYORES.

- **Juego “Caja emocional”**
(Alumnado 5º de Primaria).
- **Rol Playing “Como nos comunicamos”**
(Alumnado 6º de Primaria).
- **Taller de Risoterapia “Bailando con globos”**
(Alumnado 1º de la ESO).
- **Taller de Risoterapia “La paella”**
(Alumnado 2º de la ESO).
- **Taller “Los 5 ejercicios tibetanos”**
(Alumando 3º de la ESO).
- **Taller “Promociónate para un casting de televisión”**
(Alumnado de 4º de la ESO y 1º y 2º PDC/Diver).
- **Taller “Mural de la salud”**
(Alumnado con diversidad funcional).

EQUIPO MUNICIPAL ESPECIALIZADO EN LA ATENCIÓN A LA INFANCIA Y LA FAMILIA DE LA CONCEJALÍA DE POLÍTICAS SOCIALES E IGUALDAD DEL AYUNTAMIENTO SAN SEBASTIÁN DE LA GOMERA

- **Taller “Del dicho al post” duelo generacional**
(Alumnado de 3º y 4º de la ESO y personas mayores)

SERVICIO DE ACOMPAÑAMIENTO Y ATENCIÓN A PERSONAS MAYORES DE LA CONCEJALÍA DE POLÍTICAS SOCIALES E IGUALDAD DEL AYUNTAMIENTO SAN SEBASTIÁN DE LA GOMERA



- **Juego “Bingo de los Derechos Humanos”**

(Alumnado de 5º y 6º de Primaria)

- **Dinámica “Green Flags/Red Flags”**

(Alumnado de la ESO).

- **Dinámica “El Puño”**

(Alumnado de la ESO).

- **Taller “Pasapalabra”**

(Alumnado de 5º y 6º de Primaria y de la ESO).

- **Actividad “Buzón de sugerencias”**

(Público general).

FUNDACIÓN CANARIA CENTRO DE ATENCIÓN A LA FAMILIA - PROGRAMA SARAF. CABILDO INSULAR DE LA GOMERA ÁREA SERVICIOS SOCIALES

- **Taller “Amor o control”**

(Alumnado de 5º y 6º de Primaria y alumnado de la ESO).

SERVICIO ESPECIALIZADO DE ATENCIÓN INTEGRAL E INTERVENCIÓN A VÍCTIMAS DE VIOLENCIA DE GÉNERO. CABILDO INSULAR DE LA GOMERA ÁREA SERVICIOS SOCIALES

- **Taller “Tablero de la salud” impartido por la enfermera escolar de la Gerencia de Servicios Sanitarios del Área de Salud de la Gomera.**

(Alumnado de 5º y 6º Primaria, alumnado de la ESO y alumnado diversidad funcional).

GERENCIA DE SERVICIOS SANITARIOS DEL ÁREA DE SALUD DE LA GOMERA Y DIRECCIÓN DE ÁREA DE SALUD

- **Taller “Extracción ADN”**

(Alumnado de 5º y 6º de Primaria y alumnado de la ESO).

AECC (ASOCIACIÓN ESPAÑOLA CONTRA EL CÁNCER)



- Taller “El semáforo del respeto”

(Alumnado de 5º y 6º de Primaria y alumnado de 1º y 2º de la ESO).

ASOCIACIÓN DE MUJERES GARA

- Taller “Emergencias/Sensibilización”

(Alumnado de 5º y 6º de Primaria, alumnado de la ESO y alumnado diversidad funcional).

CRUZ ROJA

- Taller “Generaciones en diálogos”

(Alumnado de 6º de Primaria, alumnado de la ESO y personas mayores).

ASOCIACIÓN MUJERES 7 FADEMUR CANARIAS

- Taller intergeneracional “Vivencias del pasado”

(Alumnado de 5º y 6º de Primaria y alumnado de 1º de la ESO).

ASOCIACIÓN DE MAYORES IBALLA

- Taller “Ruleta antiadicciones”

(Alumnado de 5º y 6º de Primaria y alumnado de la ESO).

SAN MIGUEL ADICCIONES

- Taller “El cerebro en juego”

(Alumnado de 5º y 6º de Primaria, alumnado de la ESO y alumnado con diversidad funcional).

AFATE (ASOCIACIÓN DE FAMILIARES Y CUIDADORES DE ENFERMOS DE ALZHEIMER Y OTRAS DEMENCIAS DE TENERIFE)

- Taller “Jugamos diferente, jugamos juntos”

(Alumnado de 5º y 6º de primaria, alumnado de la ESO y alumnado con diversidad funcional).

ASOCIACIÓN DE FAMILIAS DIVER GOMERA



- Taller “Silbo Gomero”

(Alumnado de diversidad funcional).

ASOCIACIÓN CULTURAL SILBO GOMERO

- Juego musical intergeneracional

“Duelo de generaciones”

(Alumnado de 5º y 6º de Primaria, alumnado de la ESO y alumnado con diversidad funcional).

APEDECA

- Degustación “Gastronomía y coctelería saludable”

(Alumnado de 5º y 6º de Primaria y alumnado de la ESO, alumnado diversidad funcional y público general).

CIFP LA GOMERA DEPARTAMENTO DE HOSTELERÍA Y TURISMO

- Taller “Sistema Cardiovascular”

(Alumnado de 5º y 6º de Primaria, alumnado de la ESO y alumnado de diversidad funcional).

CIFP LA GOMERA DEPARTAMENTO DE SANIDAD

- Taller práctico “Trucos secretos para calmar tu mente”

(Alumnado de 1º y 2º de la ESO).

AMPA CEIP RUIZ DE PADRÓN

- Taller práctico “Reset mental, calma tu mente en dos minutos”

(Alumnado de 3º y 4º de la ESO).

AMPA CEIP RUIZ DE PADRÓN



HORARIO DE TARDE (16:30 - 19:00 H.)

DIRIGIDAS AL PÚBLICO GENERAL

- 17:00 a 19:00 H. Espacio para compartir, entender y cuidar tus emociones con profesionales de Salud Mental. Con la participación de:

- Natalia Álvarez Mederos

Psicóloga general sanitaria.

- Yumara Herrera Padilla

Psicóloga general sanitaria.

- Ángela Garrido

Psicóloga general sanitaria.

- Estela Paula Herrera Ravelo

Psicóloga general sanitaria.

- Nuria Naranjo Castro

Psiquiatra de adultos y psiquiatra de infancia y adolescencia.

- 17:00 H. Charla “Ejercicio y hábitos saludables en el siglo XXI: hora de actuar” impartida por D. Raúl Morales Febles. Doctor en Biomedicina-Fisioterapeuta. Investigador Hospital Universitario de Canarias.

LABORATORIO DE FUNCIÓN RENAL (UNIVERSIDAD LA LAGUNA Y HOSPITAL UNIVERSITARIO DE CANARIAS)

- Dinámica “Árbol de las emociones”.

- Taller “Los 5 ejercicios tibetanos”.

EQUIPO MUNICIPAL ESPECIALIZADO EN LA ATENCIÓN A LA INFANCIA Y LA FAMILIA DE LA CONCEJALÍA DE POLÍTICAS SOCIALES E IGUALDAD DEL AYUNTAMIENTO SAN SEBASTIÁN DE LA GOMERA



- Taller “Neuronas en carrera”.

AFATE (ASOCIACIÓN DE FAMILIARES Y CUIDADORES DE ENFERMOS DE ALZHAIMER Y OTRAS DEMENCIAS DE TENERIFE) Y ASOCIACIÓN JOVEN TAGOROR LA GOMERA.

- Taller “Jugamos diferente, jugamos juntos”.

ASOCIACIÓN DE FAMILIAS DIVER GOMERA

- Taller “Yoga en familia” enciende la calma, apaga la pantalla.

AMPA RUIZ DE PADRÓN

- Taller “Gestos que conectan”

APEDECA

- Taller “Tablero de la salud” impartido por la enfermera escolar de la Gerencia de Servicios Sanitarios del Área de Salud de la Gomera.

GERENCIA DE SERVICIOS SANITARIOS DEL ÁREA DE SALUD DE LA GOMERA Y DIRECCIÓN DE ÁREA DE SALUD

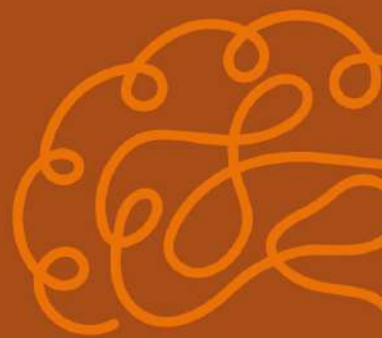
- Píldora informativa “Desconectar para conectar”

(Público joven adulto +18).

ASOCIACIÓN JOVEN TAGOROR

- Taller “Emergencias/Sensibilización”.

CRUZ ROJA



ÁREA DEPORTIVA

HORARIO DE MAÑANA (9:00 - 13:00 H.)

DIRIGIDAS AL ALUMNADO DE CENTROS EDUCATIVOS DEL MUNICIPIO, PERSONAS CON DIVERSIDAD FUNCIONAL Y PERSONAS MAYORES.

Alumnado de primaria, alumnado con diversidad funcional y personas mayores:

- Gymkana
- Circuito de discapacidad sensorial visual.
- Basket juegos.
- Circuito de acondicionamiento físico.
- Oca-Trivial.
- Futbowling.

Alumnado de la ESO:

- Atrapa la bandera.
- Futbowling.

HORARIO DE TARDE (17:00 - 19:30 H.)

DIRIGIDAS AL PÚBLICO GENERAL

- Castillo hinchable infantil.
- Juegos de mesa.
- Deporte de raquetas (Palas, Bádminton y Pickleball).
- Baloncesto 3x3.



F^V FERIA DE LA SALUD
SAN SEBASTIÁN DE LA GOMERA
2026



AYUNTAMIENTO
**SAN SEBASTIÁN
DE LA GOMERA**
CONCEJALÍA DE POLÍTICAS
SOCIALES E IGUALDAD

